

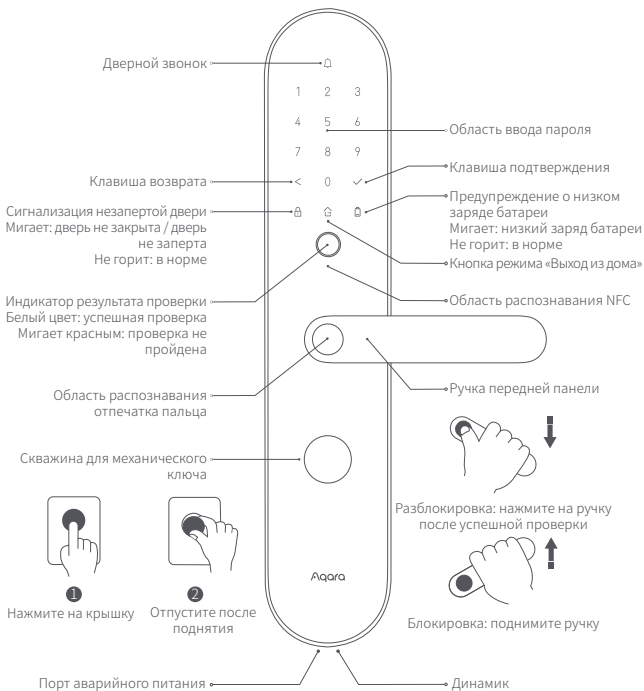
Дверной замок N100 Aqara Edition

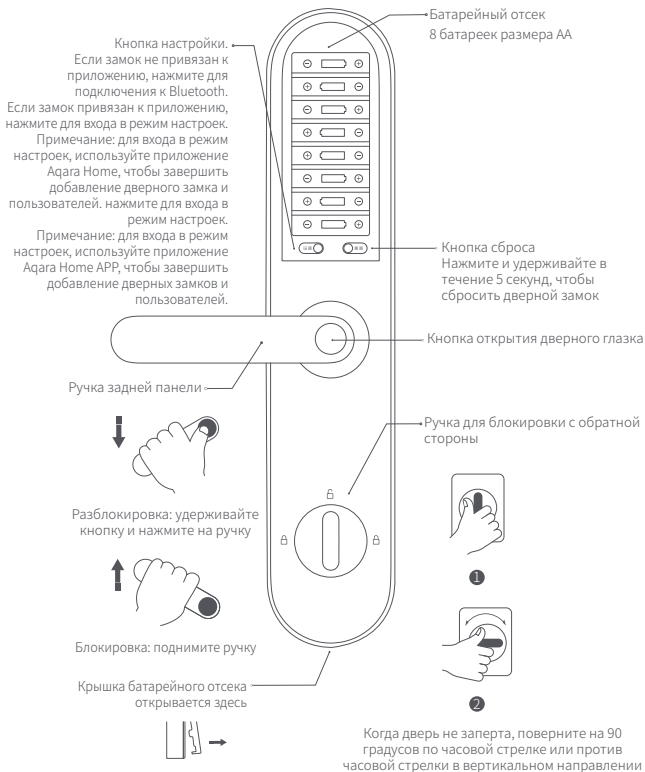
Руководство по эксплуатации

Описание продукта

Дверной замок N100 – это умный дверной замок, который включает отпечатки пальцев, пароль, NFC-карту, ключ, HomeKit и другие способы разблокировки. Он имеет множество функций, например, определение состояния дверного замка, напоминание о низком заряде батареи, блокировка открытия дверного глазка, сигнализация об ошибке пароля или отпечатка пальца. Также у него есть режим «Выход из дома» одним кликом, который может реализовывать умную привязку нескольких устройств.

* Удаленное получение сигналов тревоги, запись удаленного просмотра разблокировки, умная привязка, режим «Выход из дома» и другие связанные функции должны использоваться с устройством с функцией шлюза .





Установка дверного замка

Для установки воспользуйтесь услугами специалистов.



Более подробная информация и видеоинструкция

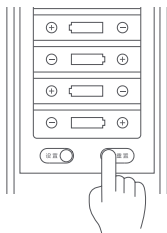
Подготовка к использованию

- 1 Откройте крышку батарейного отсека и вставьте 8 батарей размера AA;

Примечание: если в течение длительного времени используются обычные батарейки, изделие может быть повреждено из-за утечки жидкости. Рекомендуется использовать оригинальные батарейки.

- 2 Нажмите и удерживайте кнопку сброса в течение 5 секунд, отпустите ее, услышав голосовую подсказку, после чего сброс будет завершен.

Внимание: после успешного сброса имя пользователя будет сброшено, и дверь нельзя будет запереть. Завершите настройку дверного замка как можно раньше в соответствии с данной инструкцией.



Нажмите и удерживайте в течение 5 секунд,
отпустите, услышав голосовую подсказку

Быстрая настройка

1 Подключитесь к приложению Aqara Home APP

- * Отсканируйте QR-код или выполните поиск приложения "Aqara Home" в магазине приложений, чтобы загрузить и установить его.
- * Откройте домашнюю страницу приложения, нажмите «+» в верхнем правом углу страницы и добавьте устройство согласно подсказкам приложения.



Примечание: после успешного добавления дверного замка он автоматически попытается подключиться к устройству шлюза Bluetooth под аккаунтом, настройка не требуется. Эффективное расстояние связи по Bluetooth от дверного замка составляет 10 м, стена и другие препятствия могут повлиять на это расстояние.

2 Добавление пользователя

Войдите на страницу устройства дверного замка и добавьте первого пользователя (по умолчанию администратор) в соответствии с подсказками приложения.

Примечание: дверь нельзя будет запереть, пока не добавлен статус пользователя.

3 Подключение HomeKit (для пользователей iOS)

Откройте приложение Apple "Дом" и нажмите «+» в правом верхнем углу страницы, выберите «Добавить аксессуары». В соответствии с подсказками отсканируйте или вручную введите код (пожалуйста, сохраните его) настройки HomeKit, Обложка данного руководства, или находящийся на задней крышке дверного замка и завершите операцию добавления.

Ежедневное использование

Успешная проверка: круг светового индикатора результатов проверки вращается и горит белым цветом, а также сопровождается звуковым сигналом успешной проверки, если не установлен бесшумный режим;

Проверка не пройдена: круг светового индикатора результатов проверки мигает красным, и сопровождается звуковым сигналом ошибки, если не установлен бесшумный режим.

1. Разблокировка отпечатком пальца



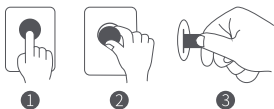
- 1 Пальцем, который Вы добавили для отпечатка, нажмите на область распознавания отпечатка пальца;
- 2 После успешной проверки нажмите на ручку, чтобы открыть дверь.

2. Разблокировка паролем



- 1 Введите добавленный пароль и нажмите клавишу подтверждения;
- 2 После успешной проверки нажмите на ручку, чтобы открыть дверь.

3. Разблокировка аварийным ключом



- 1 Нажмите на крышку;
- 2 Отпустите после поднятия;
- 3 Вставьте и поверните ключ, чтобы открыть дверь.

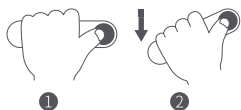
Внимание: не используйте аварийный ключ внутри дома. Храните его в безопасном и доступном месте для использования в экстремальных ситуациях.

4. Разблокировка NFC-картой



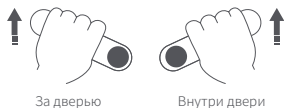
- 1 Поднесите добавленную NFC-карту к области распознавания;
- 2 После успешной проверки нажмите на ручку, чтобы открыть дверь.

5. Внутренняя разблокировка



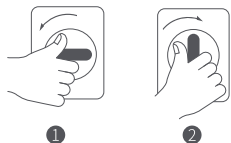
- 1 Нажмите и удерживайте кнопку открытия дверного глазка;
- 2 Нажмите на ручку для открытия.

6. Внутренняя и внешняя блокировка



- 1 Поднимите ручку после закрытия двери.

7. Внутренняя блокировка с обратной стороны



- 1 Поверните ручку на 90 градусов по часовой стрелке или против часовой стрелки для разблокировки;
- 2 Поверните на 90 градусов в обратном направлении для обратной разблокировки.

Чтобы узнать больше о способах использования, отсканируйте QR-код в разделе «Установка дверного замка» данного руководства или следуйте указаниям и справке приложения для выполнения операций.

Режим локальной настройки

Нажмите кнопку «Настройки» под крышкой батарейного отсека дверного замка. После проверки отпечатка пальца или пароля администратора, Вы можете выполнить следующие операции:

1. Добавить / удалить обычных пользователей;
2. Установить громкость дверного замка;
3. Установить язык голосовой блокировки двери (английский / русский языки).

Примечание: для входа в режим локальных настроек, используйте приложение Aqara Home APP, чтобы завершить операции по добавлению дверного замка и пользователей.

Основные параметры

Название продукта: Дверной замок N100

Модель продукта: ZNMS16LM

Код продукта: DZFDL-L-B-II/ZNMS16LM

Размеры продукта: 380,9*76,9*25 мм (панель)

Вес нетто продукта: 4,2 кг

Электропитание: 8 батареек типа AA (6 В ===), аварийный источник питания типа C (5 В ===)

Действующий стандарт: GA 374-2019, GA/T 73-2015 (сердцевина замка), GB 21556-2008

Беспроводное соединение: Bluetooth 5.0, Zigbee 3.0

Рабочая температура: -25°C~70°C

Рабочая влажность: 0~93% относительной влажности, без конденсации

Уровень безопасности продукта: класс B

Уровень безопасности сердцевин замка: уровень C

Пользовательская инструкция

1. Данный продукт является аксессуаром, поддерживающим HomeKit Apple. Если Вы хотите получить удаленный доступ к данному продукту или настроить сценарии автоматизации, Вам нужно использовать Apple TV (4-го поколения и установить tvOS 12.0 или выше) или iPad (с iOS 12.0 или выше) или HomePod в качестве домашнего концентратора и использовать его с iPod, iPhone или iPad (с iOS 12.0 или выше).
2. Передача данных между этим продуктом и iPhone, iPad или iPod защищена технологией HomeKit.
3. Он помечен знаком Works with Apple HomeKit, что означает, что данный электронный аксессуар разработан специально для подключения к iPod touch, iPhone или iPad и прошел сертификацию MFi в соответствии со стандартами производительности Apple. Apple не несет ответственности за работу данного продукта или соблюдение стандартов безопасности и других регулирующих органов.

Перед использованием продукта внимательно прочитайте данное руководство и сохраните его для дальнейшего использования

Сайт обслуживания: www.aqara.com/support

Эл. почта сервисной службы: support@aqara.com

Manufacturer: Lumi United Technology Co., Ltd.

Address: 8th Floor, JinQi Wisdom Valley, No.1 Tangling Road, Liuxian Ave, Taoyuan Residential District, Nanshan District, Shenzhen, China

Для получения дополнительной информации посетите официальный сайт:

www.aqara.com